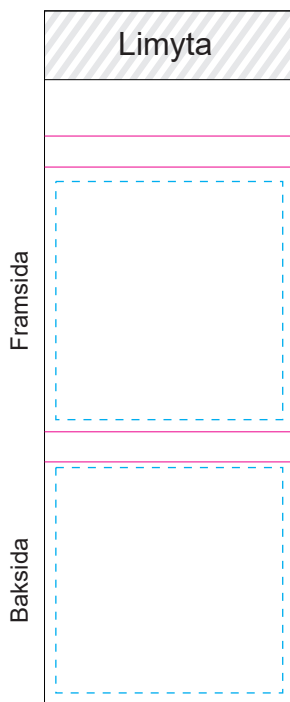


Chokladruta

Quatre Chocolat

Designyta: 30x30 mm



INSTRUKTIONER

1. Öppna denna fil i t.ex. Adobe Illustrator.
2. Placera in logo / design innanför den blå streckade linjen. Lägg ej viktiga objekt utanför linjen.
Bakgrundsfärg bör läggas ända ut till dokumentytans svarta ytterlinje.
3. Markera och konvertera alla texter till konturer.
 - Markera allt i dokumentet genom att trycka: Ctrl + A
 - Skapa textkonturer genom att trycka: Ctrl + Shift + O
4. Spara filen - Klart!

REKOMMENDATIONER

1. Denna mall är en A4 (1:1). Du kan med fördel skriva ut din design i en vanlig skrivare först för att säkerställa att storlek på logo, texter osv stämmer överens med vad du vill ha.