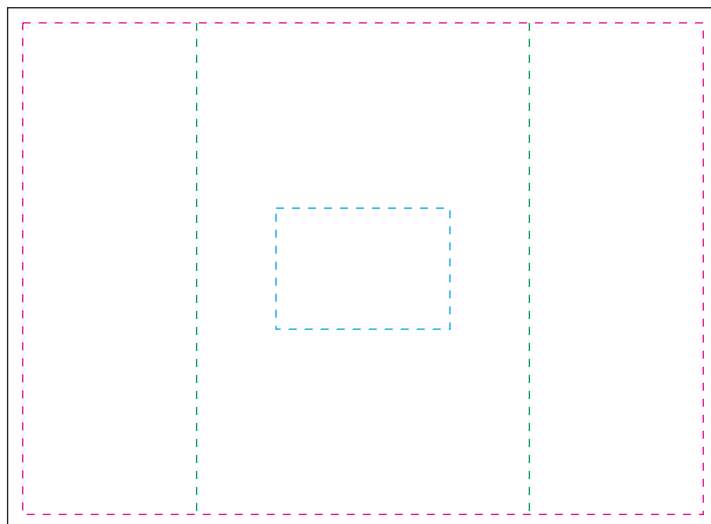


# KARAMELLER

Karamell / Kola / Drops / Tvistad Choklad

Designyta: 90x65 mm mm



Tryckfärg 1:  
**Pantone XXXX**



Tryckfärg 2:  
**Pantone XXXX**



Tryckfärg 3:  
**Pantone XXXX**



Tryckfärg 4:  
**Pantone XXXX**

## INSTRUKTIONER

1. Öppna denna fil i t.ex. Adobe Illustrator.
2. Placera in logo / design inom den rosa streckade linjen.  
Blå streckade linjen visar rekommenderad max storlek på logo. (Större än så riskerar att inte synas väl).  
Gröna streckade linjerna visar var "vingarna" börja på karamellinslaget.  
Vid utfallande tryck, använd hela den vita bakgrunden (2 mm utfall).
3. Markera och konvertera alla texter till konturer.
  - Markera allt i dokumentet genom att trycka: **Ctrl + A**
  - Skapa textkonturer genom att trycka: **Ctrl + Shift + O**
4. Ange vilka Pantone-färger som ska tryckas.
5. Spara filen - Klart!

## REKOMMENDATIONER

1. Denna mall är en A4 (1:1). Du kan med fördel skriva ut din design i en vanlig skrivare först för att säkerställa att storlek på logo, texter osv stämmer överens med vad du vill ha.