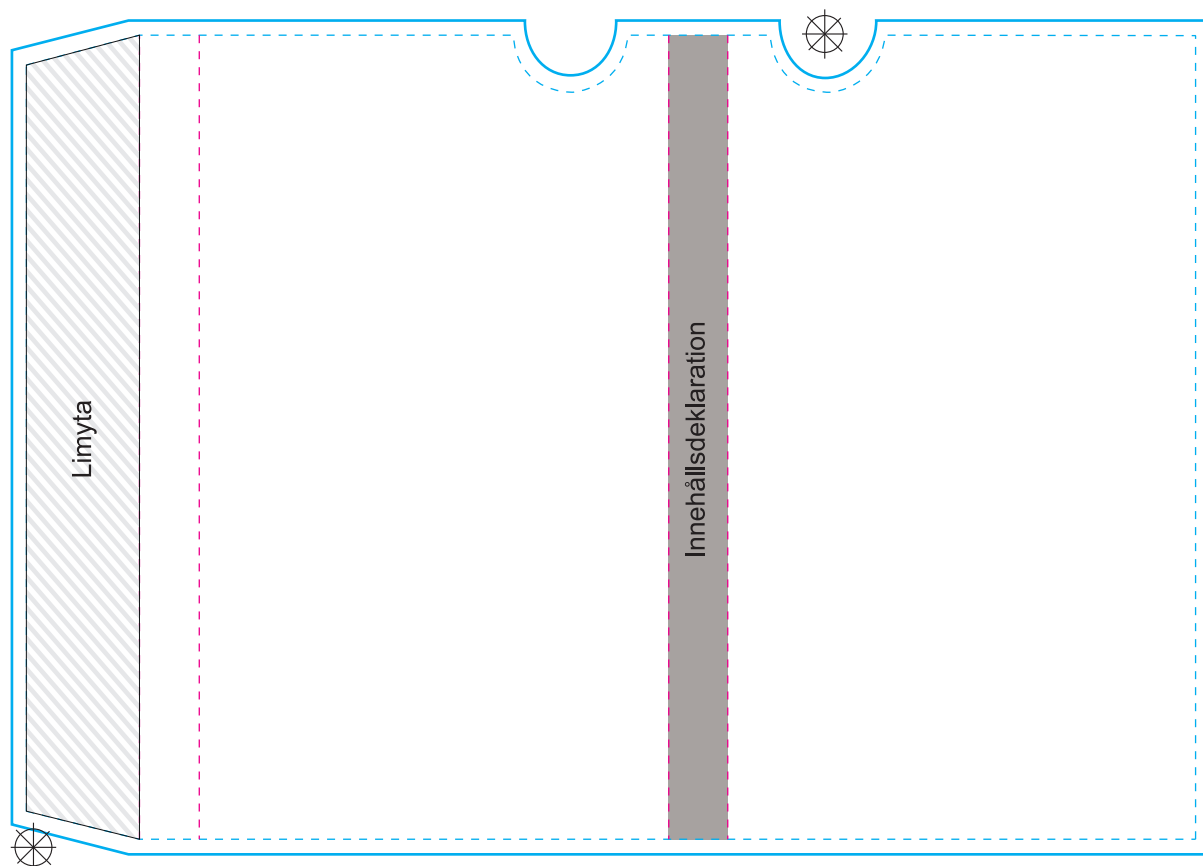


# TUGGUMMI



## INSTRUKTIONER

1. Öppna denna fil i t.ex. Adobe Illustrator.
2. Placera in logo / design inom de blå linjerna.

De blå linjerna visar var paketet skärs ut. Vid utfallande tryck, se till att din design går till den blåa linjen (2 mm utfall).

De rosa linjerna visas tuggumipaketets viklinjer. Den grå limytan bör man ej placera något på då den limmas och blir dold vid produktion. I det grå fältet ska man ej lägga några objekt då det behövs till innehållsdeklarationen.
3. Markera och konvertera alla texter till konturer.
  - Markera allt i dokumentet genom att trycka: **Ctrl + A**
  - Skapa textkonturer genom att trycka: **Ctrl + Shift + O**
4. Behåll de svarta passmärkena.
5. Spara filen - Klart!

## REKOMMENDATIONER

1. Denna mall är en A4 (1:1). Du kan med fördel skriva ut din design i en vanlig skrivare först för att säkerställa att storlek på logo, texter osv stämmer överens med vad du vill ha.